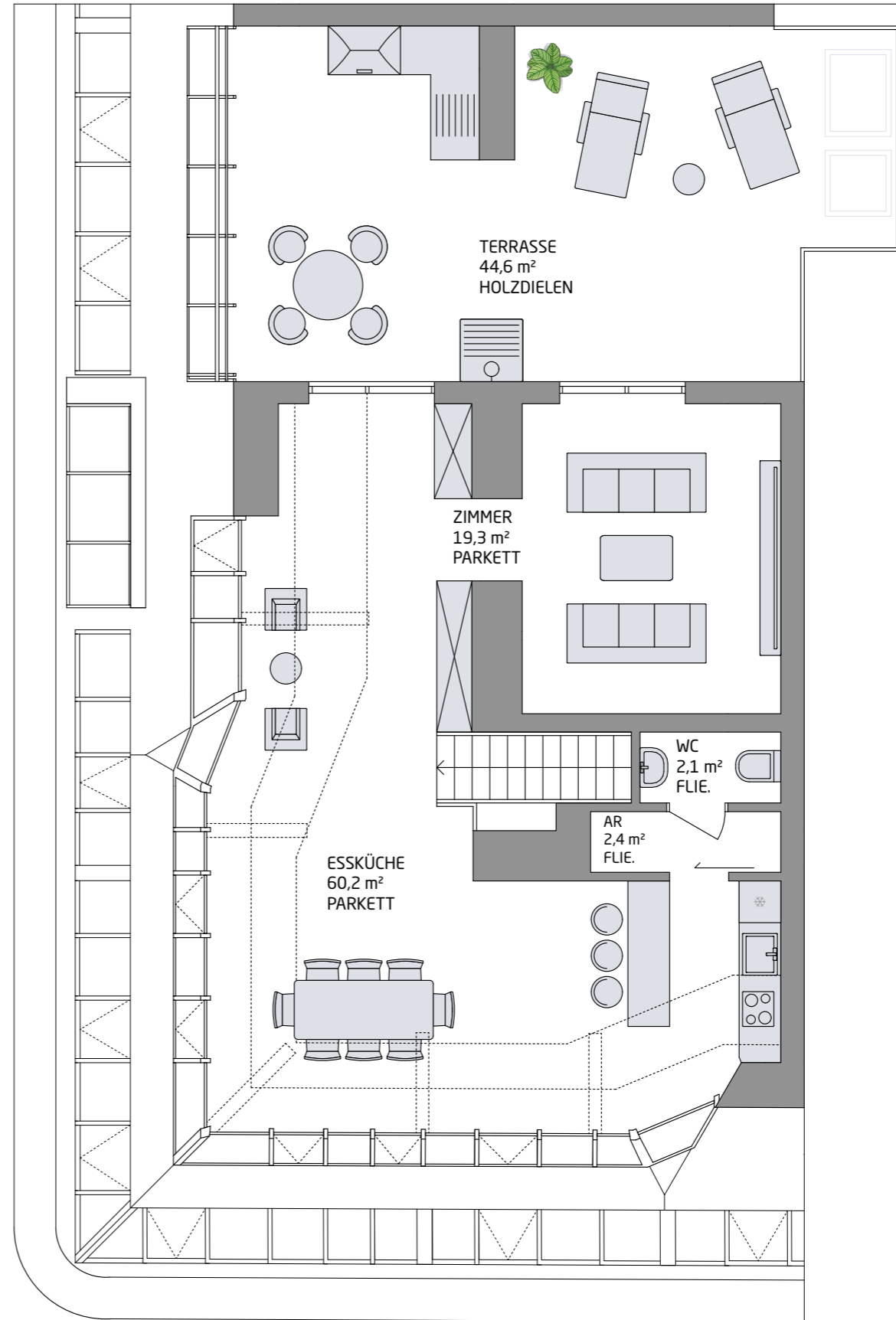
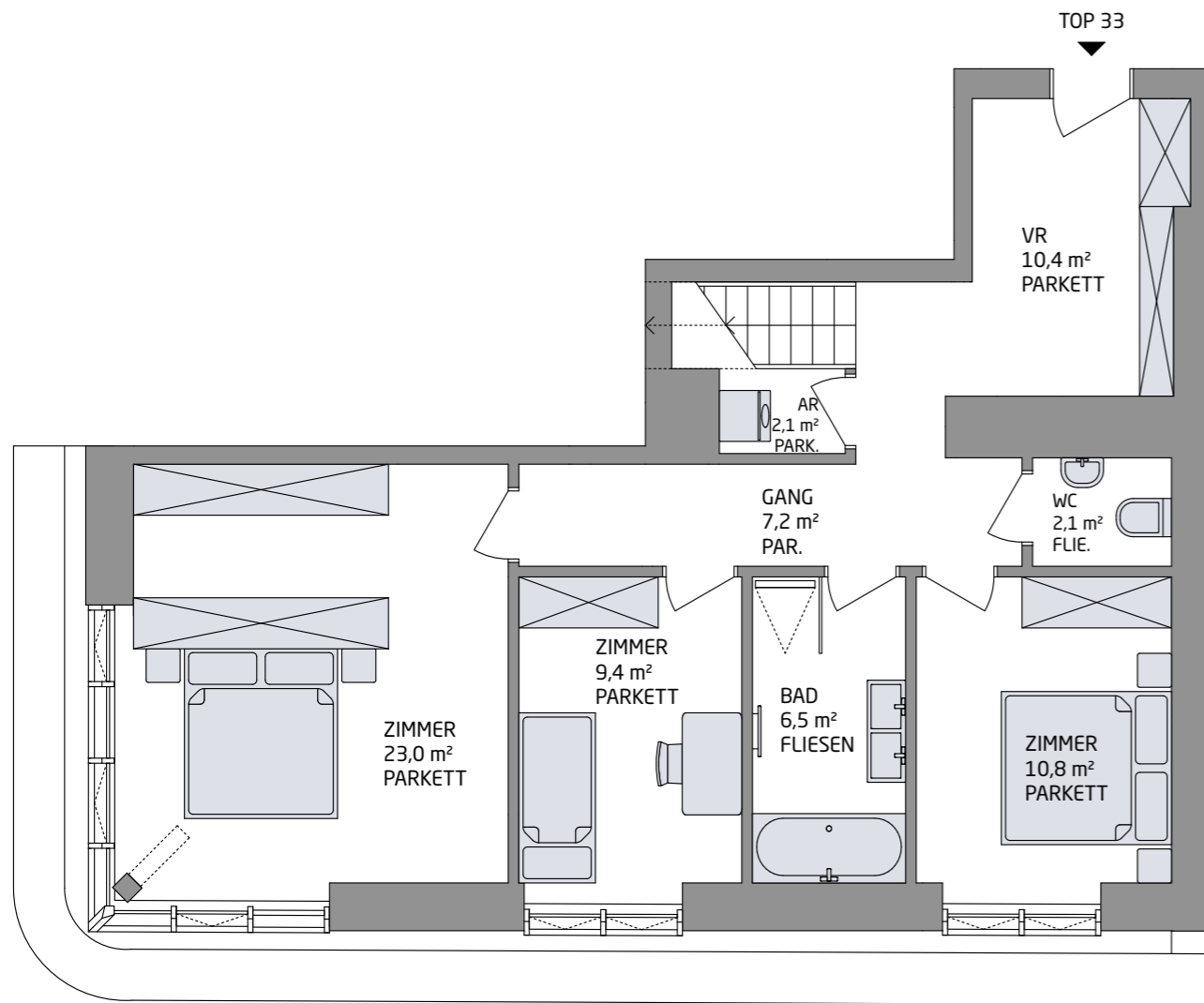


Vereinsgasse 26

1+2 DG

TOP 33

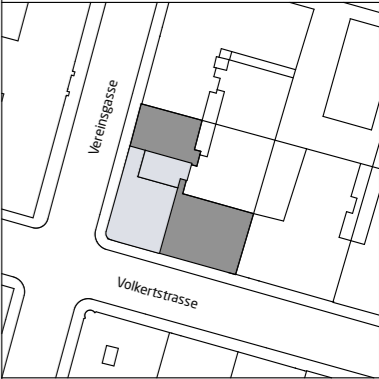


aeterna Immobilien GmbH

Teinfaltstrasse 8/5.01
1010 Wien
Kundenbüro:
Martinstraße 10
1180 Wien
tel. +43 (0) 1 235 00 88

BAUVORHABEN

Vereinsgasse 26
1020 Wien



Vereinsgasse 26

TOP 33

Wohnfläche: 155,5 m²
Terrasse: 44,6 m²
Keller: 5,8 m²

Unverbindliche Plankopie. Änderungen während der Bauausführung, infolge Behördenauflagen, haustechnischer und konstruktiver Maßnahmen vorbehalten.
Längen-, Höhen- und Flächenangaben entsprechen den Rohbaumaßen.
Bauübliche Toleranzen sind zulässig.
Dieser Plan ist nicht für die Bestellung von Einbaumöbeln verwendbar.
Naturmasse erforderlich!
Die Einrichtung ist illustrativ dargestellt und wird nicht geliefert. Wandbeläge, Elektro-, Sanitär- und sonstige Ausstattung laut gültiger Ausstattungsbeschreibung.

Datum: 08.07.2020

